

L'Istituto Zooprofilattico Sperimentale del Piemonte, Liguria e Valle d'Aosta

Istituto Zooprofilattico Sperimentale del Piemonte, Liguria e Valle d'Aosta,
via bologna 148, 10154 Torino



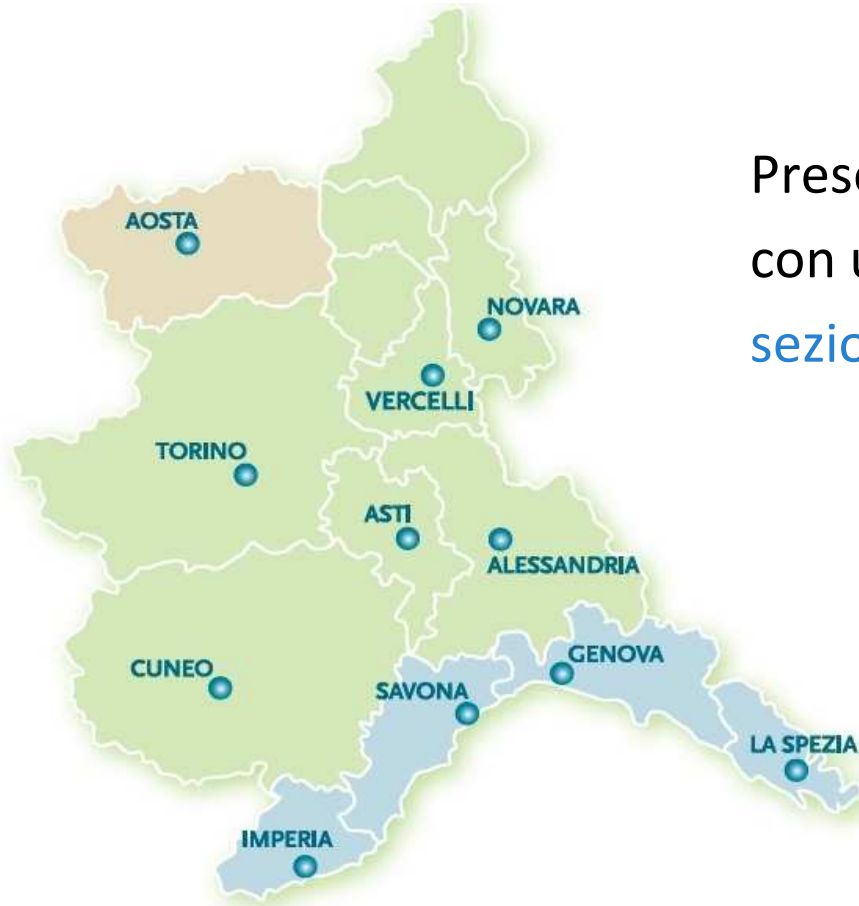
L'istituto Zooprofilattico Sperimentale (IZS) ...



E' un istituto pubblico che dal 1913 ha il compito di fornire **supporto tecnico-scientifico** a livello regionale e nazionale per quanto riguarda:

- la **sanità e il benessere animale**
- l'**igiene e la sicurezza alimentare**

... Piemonte Liguria e Valle d'Aosta (PLV)



Presente sul territorio delle **tre regioni** con una **sede centrale** a Torino e delle **sezioni** dislocate nelle diverse province





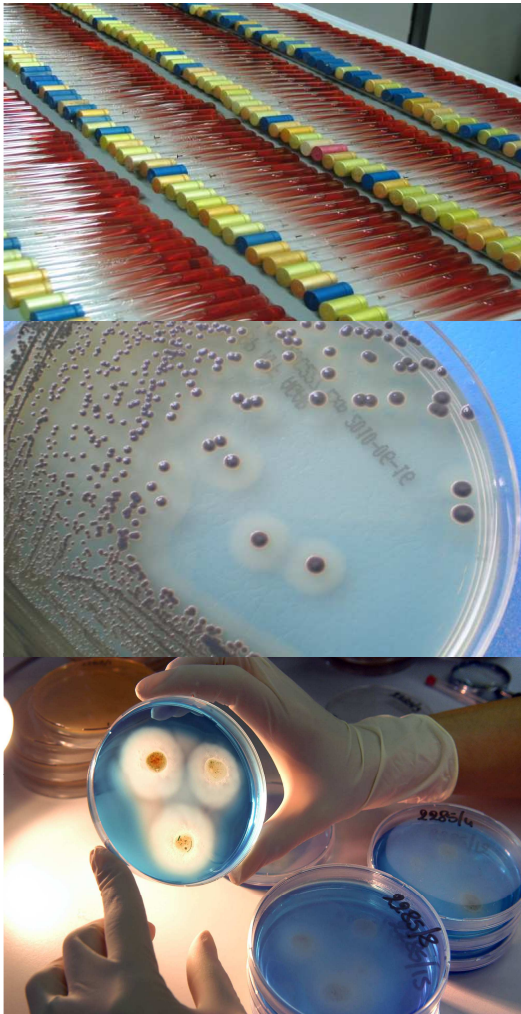
La rete degli Istituti Zooprofilattici ...

L'IZS PLV è parte integrante di un sistema nazionale di 10 istituti sparsi su tutto il territorio italiano, che collaborano direttamente con le Istituzioni Sanitarie Regionali e Nazionali.

Gli Istituti appartengono al Sistema Sanitario Nazionale (Ministero della Salute) e formano una rete che lavora insieme per condividere conoscenza e capacità e per assicurare una comparazione dei risultati tra laboratori

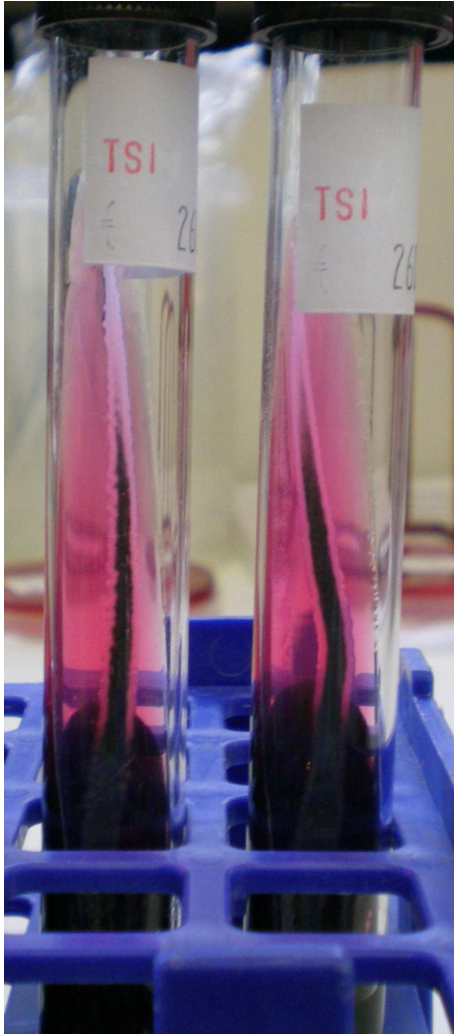
Compiti dell'IZS ...

Supporto e Assistenza al Servizio Sanitario Nazionale per la tutela della salute pubblica



Aree di Attività:

- **Sanità animale**
 - Sorveglianza e Controllo della salute e del benessere animale
 - Controllo delle zoonosi
- **Sicurezza Alimentare**
 - Igiene e salubrità degli alimenti
 - Controllo tossinfezioni alimentari
 - Controllo delle frodi in campo alimentare
- **Analisi statistica dei rischi**
- **Ricerca**
- **Formazione**



La nostra utenza ...

- **Servizi veterinari delle ASL competenti**
 - controlli di alimenti di origine animale
- **Servizi SIAN delle ASL competenti**
 - controlli di alimenti di origine vegetale
 - ristorazione collettiva
 - episodi di tossinfezioni alimentari
- **NAS**
 - attività programmata o mirata
- **PIF e UVAC**
 - controlli dei Posti di Ispezione Frontaliera o Uffici Veterinari Adempimenti Comunitari



attività dell'IZS



Percorso Sanità Animale



Percorso Sicurezza Alimentare



Percorso Sanità Animale

Servizio diagnostico delle
malattie
animali e delle zoonosi

Ricerca sperimentale sulla
eziologia e patogenesi delle
malattie infettive e diffuse
degli animali

Sorveglianza epidemiologica
dello stato
sanitario delle
popolazioni animali

Assistenza e formazione agli
operatori in tema
di Sanità Animale



Percorso Sanità Animale

Tematiche Sanitarie Attuali

Malattie virali

- es. Influenza aviaria

Malattie batteriche

- es. Micobatteriosi (TBC...)

Malattie dei pesci

- es. Parassitosi



Zoonosi

- es. Bioterrorismo, epatiti...

Certificazione sanitaria e benessere animale

- es. Pet Therapy

Percorso Sanità Animale



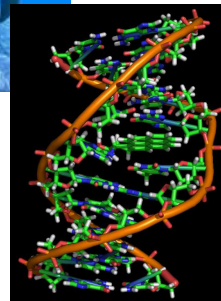
Encefalopatie spongiformi trasmissibili e
malattie neurodegenerative
“mucca e pecora pazza”



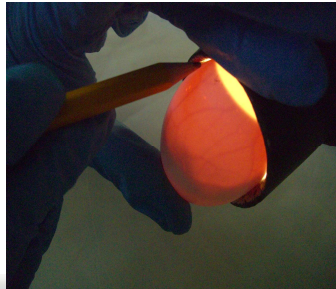
Sorveglianza malattie da vettori
“zecche e zanzare”



Sorveglianza sanitaria mammiferi marini
spiaggiati

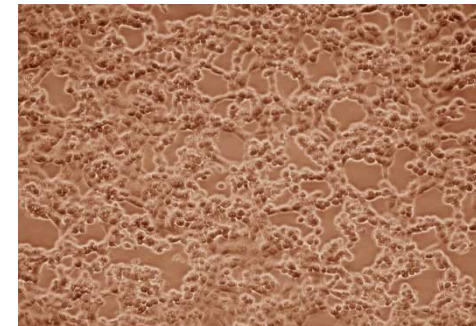
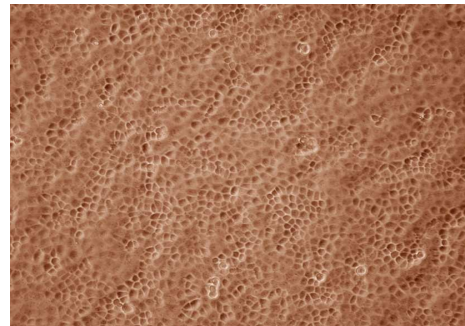


Analisi genetiche per la resistenza alle
malattie



Cosa controlliamo

- Campioni **ufficiali** con **programmazione annuale** (es. Piani di profilassi)
- Campioni prelevati a seguito di **emergenze sanitarie**
- Campioni provenienti da **utenza pubblica e privata** per **esami di tipo diagnostico** (es. causa morte animale)
- Campioni esaminati per **attività di ricerca**



Percorso Sicurezza Alimentare



Alimenti di origine
animale



Alimenti di origine
vegetale

Controllo di filiera “from farm to fork”

Dal mangime all'alimento

Le aspettative degli alimenti

- Sano & sicuro
- Nutriente
- Di buon sapore
- ...





Imprevisti

Contaminazioni microbiologiche

- Virus, batteri, parassiti... (frutti di bosco con epatite, mozzarella blu)]

Contaminazioni chimiche

- Farmaci, promotori di crescita, contaminanti ambientali...(diossine)]

Frodi

- Sostituzione di specie... (lasagne al ragù di cavallo)]
- Stato di conservazione del pesce (fresco/congelato)

OGM

- Soia, Mais, Riso, ...



Come controlliamo

- Campioni **ufficiali programmati annualmente** (piani regionali)
- Campioni **prelevati a seguito di emergenze e scandali e malattie alimentari**
- Campioni **consegnati dai consumatori** a seguito di segnalazioni/reclami
- Campioni **esaminati per attività di ricerca**